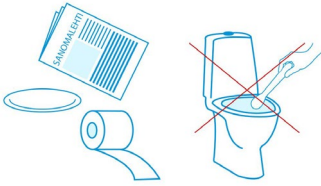


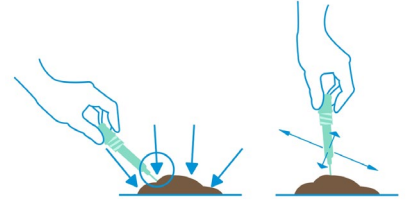
Hemoglobiini, ulosteesta (F -hHb)



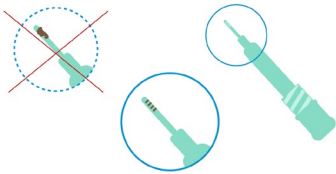
1. Kerää uloste puhtaalle wc-paperille tai puhtaaseen astiaan (esim. kertakäyttölautanen tai -purkki). Älä ota näytettä wc-pöntöstä.



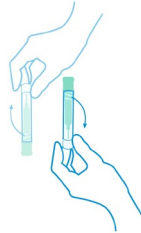
2. Avaa putken vihreä korkki. Älä koske värittömään korkkiin. Näytteenottotikku on kiinni vihreässä korkissa.



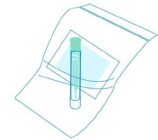
3. Ota ulostenäytettä työntämällä näytetikkua neljään eri kohtaan ulostetta. Lopuksi vedä tikulla ulostemassan läpi ristiin päästä päähän.



4. Näyte on riittävä, kun tikussa olevat urat ovat ulosteen peitossa.



5. Laita vihreä korkki takaisin putkeen ja sulje korkki huolellisesti. Sekoita putkea kääntelemällä sitä useita kertoja. Älä avaa putkea tämän jälkeen.



6. Toimita näyte ja tämä lomake täytettynä laboratorioon, josta olet saanut näytteenottotarvikkeet.

Täytä huolellisesti seuraavat kohdat:

Nimi: _____

Henkilötunnus: _____ Näytte

enottopäivämäärä: ___/___/___ Kello: ___:___

HUOM! Älä koske näyteputken sisällä olevaan nesteeseen, äläkä avaa putken väriltöntä korkkia. Jos näyteputken nestettä joutuu iholle, suuhun tai silmiin, huuhtele aluetta huolellisesti. Älä niele nestettä. Ei lasten ulottuville.