

Ulosteen parasiitit, nukleiinihappo, kval (F - ParaNhO)

Näytteenottovälineet:

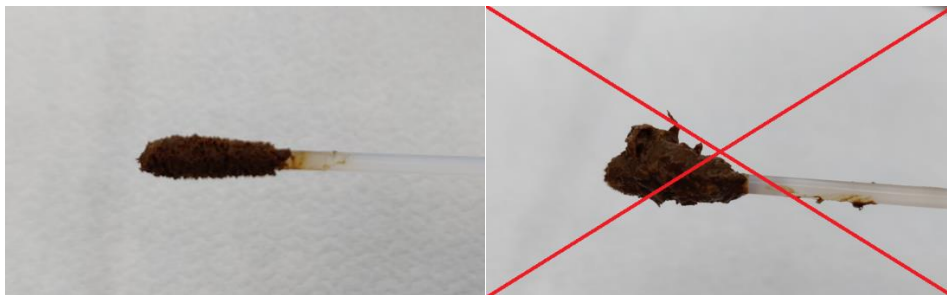
- Nestettä sisältävä eNAT-putki (sininen korkki), 1 kpl
- Näytetikku (FLOQSwab-nukkatikku), 1 kpl
- Tarralappu nimitietoja varten
- Minigrip-pussi

**Näyte tulisi toimittaa laboratorioon mieluiten jo näytteenottopäivänä.
Tarvittaessa näytettä voi säilyttää jääkaappilämpötilassa (+2 – +8 °C) yön yli.**

HUOM. eNAT-näyteputki sisältää guanidiinitiosyanaattia, joka on haitallista nieltynä, joutuessaan iholle tai silmiin. Vahingon sattuessa huuhtelee runsaalla vedellä ja ota tarvittaessa yhteys myrkytystietokeskukseen.

Näytteenotto:

- Ulostaa wc-paperiin tai puhtaaseen astiaan (esim. kertakäyttölautanen).
- Avaa eNAT-näyteputken korkki. Aseta putki pystyyn tasaiselle alustalle.
- Ota pakkauksesta näytteenottotikku.
- Painele näytteenottotikun päätä ulosteessa niin, että tikkuun tarttuu sopiva määrä ulostetta.



Sopiva määrä ulostetta

Liikaa ulostetta

- Laita näytteenottotikku näyteputken nesteeseen. Katkaise tikku katkaisukohdasta putken reunaa vasten. Sulje korkki huolellisesti.
- Kirjoita tarralappuun nimesi, henkilötunnuksesi sekä näytteenottopäivämäärä ja liimaa tarra näyteputken kylkeen.
- Laita näyteputki minigrip-pussiin. Sulje pussi huolellisesti.
- Täytä huolellisesti kaikki tämän lomakkeen kohdat.
- Toimita näyte ja tämä lomake täytettynä laboratorioon, josta olet saanut näytteenottotarvikkeet

Täytä huolellisesti seuraavat kohdat:

Nimi: _____

Henkilötunnus: _____

Näytteenottopäivämäärä: _____ / _____ / _____

Tiedustelut: