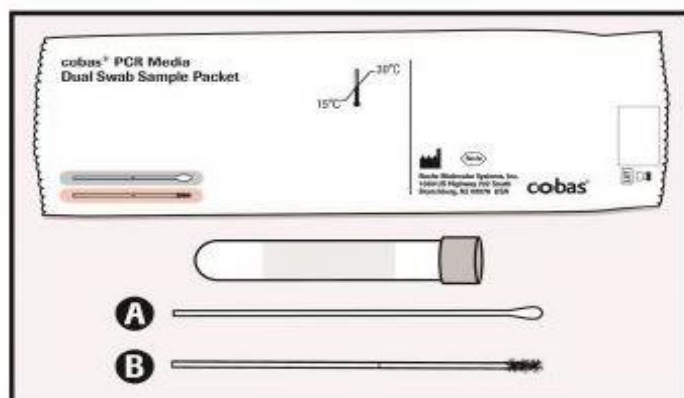


Chlamydia Trachomatis ja Neisseria Gonorrhoeae, näytteenotto, tikkunäyte (-CtGcNhO)

**HUOM: ÄLÄ KOSTUTA NÄYTTEENOTTOTIKKUA
cobas® PUTKEN LIUKSESSA ENNEN
NÄYTTEENOTTOA.**



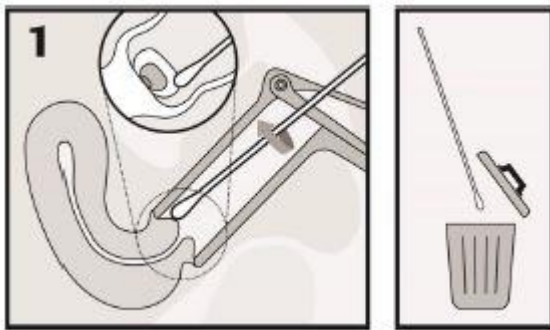
Cobas® PCR Media Dual
Swab Sample Kit sisältö:

Cobas® Media Näyteputki

A: Pumpulitikki

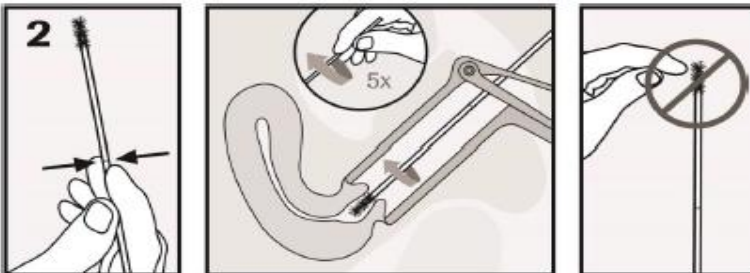
B: Näytteenottotikki (vain
endocervixnäytteet)

Endocervixnäyte:



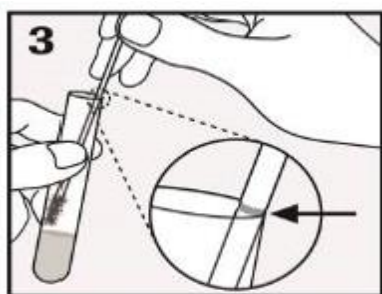
1. PUHDISTA: Käytä pumpulitikkua (tikku A), puhdista kohdunkaulansuu sitä ympäröivästä limasta. Heitä tikku roskeen puhdistuksen jälkeen.

HUOM: Kohdunkaulansuuta ympäröivän liman poistaminen vaaditaan riittävän näytteen saamiseksi tutkimukseen.

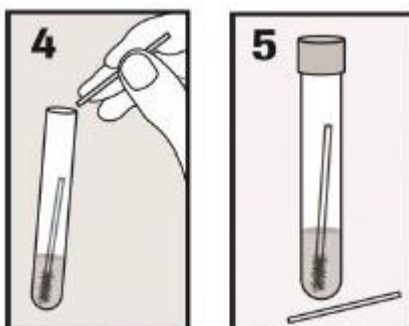


2. OTA NÄYTE: Käytä näytteenottotikkua (tikku B). Tartu tikkuun merkkiviivan yläpuolelta ja vie tikku kohdunkaulankanavaan n. 2 cm syvyydelle. Pyöritä

tikkua rauhallisesti samansuuntaisesti kohdunkaulakanavassa 15-30 sekunnin ajan. Poista tikku varovasti, välttämällä koskettamasta emättimen limakalvoa.



3. SIIRRÄ: Avaa cobas[®] PCR Media Putken korkki ja aseta näytetikku putkeen kohdistuen tikun merkkiviiva putken reunan korkeudelle. Näytetikun varsi ei saa pudota putkeen, kun tikku katkaistaan.

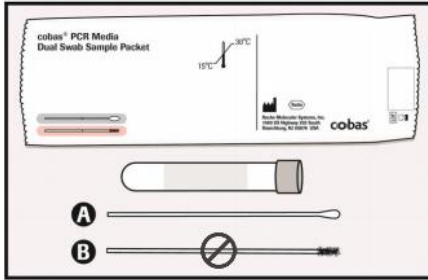


4. KATKAISE: Katkaise näytetikku taittamalla sitä varovasti putken reunaa vasten.

5. SULJE: Sulje cobas[®] PCR näyteputken korkki tiukasti kiinni. Näyte on nyt valmis kuljetukseen. Heitä näytetikun varsi pois.

Kiinnitä näytetunniste putken kylkeen pystysuoraan.

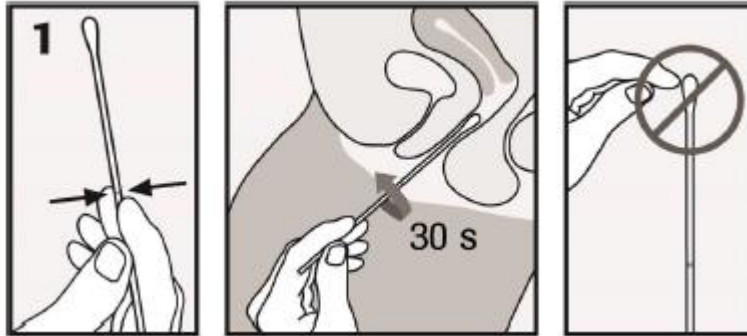
Vaginänäyte:



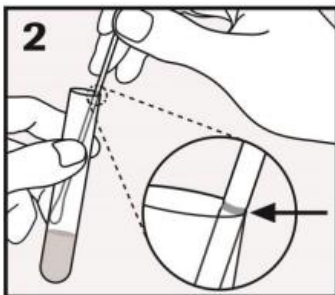
HUOM:

Näyte otetaan pumpulitikulla A

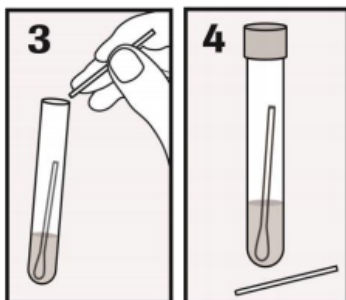
ÄLÄ käytä näytteenottotikkua B vagina -näytteenottoon.



1. OTA NÄYTE: Tartu tikkuun merkkiviivan yläpuolelta ja vie tikku emättimen pohjaan. Pyöritä tikkua 30 sekunnin ajan riittävän solunäytteen keräämiseksi.



2. SIIRRÄ: Avaa Cobas® PCR Median Putken korkki ja aseta pumpulitikku putkeen kohdistuen tikun merkkiviiva putken reunan korkeudelle. Näytetikun varsin ei saa pudota putkeen.

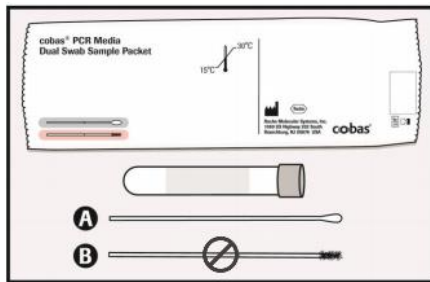


3. KATKAISE: Katkaise näytetikku taittamalla sitä varovasti putken reunaa vasten.

4. SULJE: Sulje Cobas® PCR Media putken korkki tiukasti kiinni. Heitä näytetikun varsin pois.

Kiinnitä näytetunniste putken kylkeen pystysuoraan.

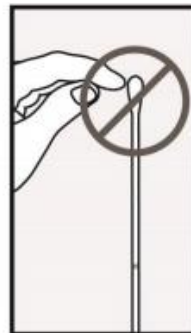
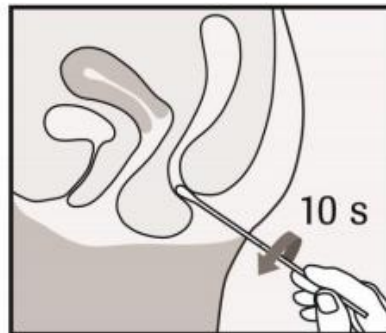
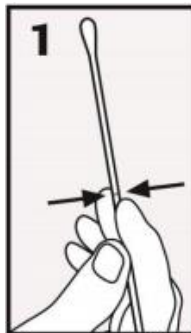
Rektumnäyte:



HUOM:

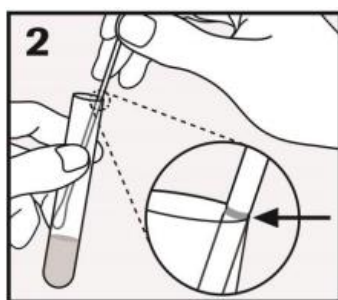
Näyte otetaan pumpulitikulla A

ÄLÄ käytä näytteenottotikkua B rektum -
näytteenottoon

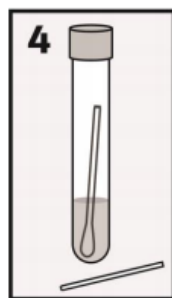


1. OTA NÄYTE: Käytä pumpulitikku (tikku A). Tartu tikkuun merkkiviivan yläpuolelta ja vie tikku anaalikanavaan n. 3-5 cm syvyydelle. Pyöritä tikkua rauhallisesti

samansuuntaisesti rektumin seinämiä vasten 5-10 sekunnin ajan. Jos tikkuun kertyy paljon ulostetta, hävitä tikku ja ota uusi näyte. Poista tikku varovasti. Vältä koskettamasta tikulla mitään pintaa ennen näyteputken laittamista.



2. SIIRRÄ: Avaa **cobas**® PCR Media Putken korkki ja aseta näytetikku putken kohdistuen tikun merkkiviiva putken reunan korkeudelle. Näytetikun varsi ei saa pudota putkeen, kun tikku katkaistaan.

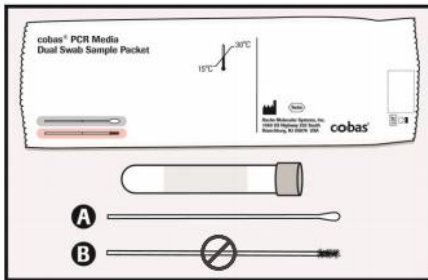


3. KATKAISE: Katkaise näytetikku taittamalla sitä varovasti putken reunaa vasten.

4. SULJE: Sulje **cobas**® PCR näyteputken korkki tiukasti kiinni. Näyte on nyt valmis kuljetukseen. Heitä näytetikun varsi pois.

Kiinnitä näytetunniste putken kylkeen pystysuoraan.

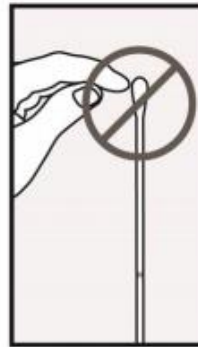
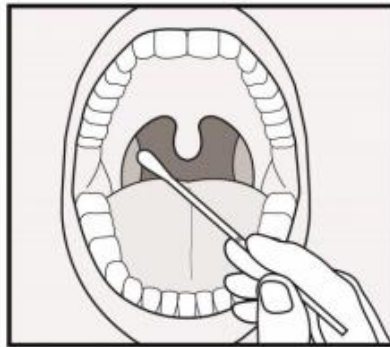
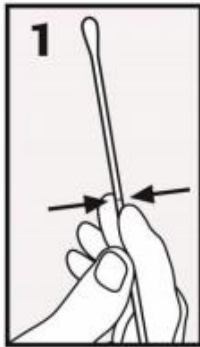
Nielunäyte:



HUOM:

Näyte otetaan pumpulitikulla A

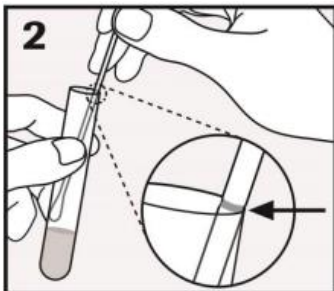
ÄLÄ käytä näytteenottotikkua B rektum -
näytteenottoon.



1. OTA NÄYTE:

Käytä
pumpulitikku
(tikku A). Tartu
tikkuun
merkkiviivan
yläpuolelta ja vie
tikku suuhun.
Kerää näyte nielun

takaosasta, nielurisoista ja uvulasta. Poista tikku varovasti. Vältä koskettamasta
tikulla mitään pintaa ennen näyteputken laittamista.



2. SIIRRÄ: Avaa cobas[®] PCR Media Putken korkki ja
asetä näytetikku putken kohdistaen tikun merkkiviiva
putken reunan korkeudelle. Näytetikun varsi ei saa
pudota putkeen, kun tikku katkaistaan.



3. KATKAISE: Katkaise näytetikku taittamalla sitä
varovasti putken reunaa vasten.

4. SULJE: Sulje cobas[®] PCR näyteputken korkki tiukasti
kiinni. Näyte on nyt valmis kuljetukseen. Heitä
näytetikun varsi pois.

Kiinnitä näytetunniste putken kylkeen pystysuoraan.