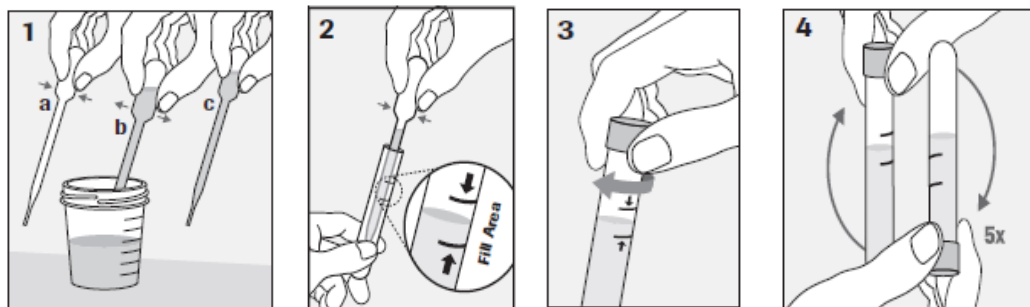


CHLAMYDIA TRACHOMATIS OCH NEISSERIA GONORRHOEAE (U -CtGcNhO)

Låt bli att urinera och gör ingen underlivsvätt åtminstone en timme innan du ska lämna urinprovet.

Provtagning:

- Tvätta händerna före provtagningen. Ta fram provtagningsburken som du har fått från laboratoriet och öppna den utan att röra vid insidan av burken. OBS! Gör ingen underlivsvätt innan provtagningen.
- Urinera normalt första skvätten urin till provtagningsburken 10 – 30 ml. Det är viktigt att få den första urinen till provet. OBS! För ett pålitligt resultat får man inte urinera mera i provtagningsburken. Resten kan du urinera i toalettstolen.
- Överför urinen från provtagningsburken till provröret (cobas®PCR Media) omedelbart. Öppna provrörets lock. Håll provröret i upprätt ställning. Vätskan som finns i provröret ska vara kvar.



1. Kläm på övre delen av medföljande pipetten för att suga upp urinen. (a,b,c)
2. Kläm på övre delen av pipetten för att överföra urinen till provröret som innehåller vätska. Fyll provröret med urin upp till nivån mellan pilarna.
3. Skruva på locket ordentligt.
4. Blanda genom att vända röret 5 gånger.

- Skriv ditt namn, din personbeteckning och datumet för provtagningen på en etikett. Limma etiketten på provröret.
- Fyll i uppgifterna nedan. Returnera proven och den här blanketten under samma dag noggrant ifylld till laboratoriet varifrån du har fått provtagningsinställbehör.

Fyll i uppgifterna :

Namn: _____

Personbeteckning: _____

Provtagningsdatum ____/____/____

Förfrågningar: