

Pölynäytteen kerääminen teippimenetelmällä asbesti

Pyyhintänäyte otetaan pinnalta, jolle pöly pääsee laskeutumaan vapaasti. Hyviä näytteenottoaikoja ovat esimerkiksi kaappien ja muiden huonekalujen päälliset sekä ikkunalaudat. Pinnan tulee olla kuiva ja tasainen. Näytteenottoa rosoisilta tai huokoisilta pinnoilta (esim. betonilta) tulee välttää, sillä pöly ei jakaudu tasaisesti tällaisille pinnoille. Näytettä ei saa ottaa paikasta, jossa käy kova ilmavirta. Näytteenoton suunnittelun yhteydessä pinta, jolta näyte tullaan ottamaan, puhdistetaan. **Pinnalle annetaan laskeutua pölyä kahden viikon ajan.** Tänä aikana tilaa ei saa siivota.

Asbesti on syöpää aiheuttava aine, jolle altistumista pitää kaikin keinoin välttää! Huomioi oikeat työtavat näytteenotossa, näytteiden pakkaamisessa ja näytteiden lähettämisessä. Ohjeiden vastaisesti pakattuja näytteitä ei voida tutkia.

Näytteenottotarvikkeet ja näytteenotto

Näytteenottajan henkilökohtaiset suojaimet, Lähete, Vita Laboratoriosta saadut näytteenottotarvikkeet (sis. hiiliteippiä ja petrimaljan)

1. Ota hiiliteippi petrimaljan sisältä. Pidä kiinni vain teipin reunoista ja vältä koskemasta mustaan liimapintaan. Paina teippiä tasaisesti näytteenottokohtaan koko pituudeltaan ja nosta ylös (kuva 1). Varo venyttämästä teippiä!
2. Tarkasta teippiin kertyneen näytteen määrä (kuva 2).
3. Kiinnitä teippi petrimaljan pohjalla olevaan valkoiseen teippiin näytepinta ylöspäin. Teipin tulee olla niin, ettei se pääse koskemaan maljan kanteen Älä poista suojamuovia! (kuva 3). Kiinnitä kansi maljaan teipillä.
4. Numeroi näyte ja aseta se salpapussiin. Täytä [lähete](#) huolellisesti.

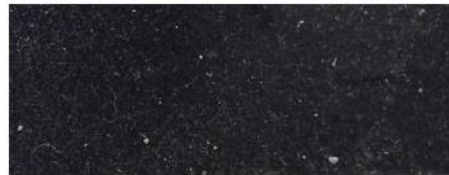


Kuva 1 Näytteenottotekniikka
Paina teippi venyttämättä tutkittavaa pintaa vasten. Tarkasta tarttuneen pölyn määrä. Mikäli pölyä ei ole tarpeeksi, paina teippi uudelleen pintaa vasten

A



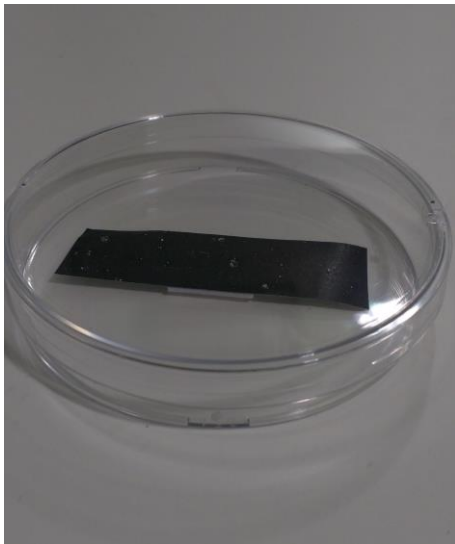
B



C



Kuva 2 Sopiva näytemäärä
*A. Pölynäytteen määrä liian suuri
B. Pölynäytteen määrä sopiva
C. Pölynäytteen määrä liian pieni*



Kuva 3 Näytteen kiinnitys petrimaljalle
Aseta näyte petrimaljan pohjassa olevalle valkoiselle teipille näytepinta (musta) ylöspäin. Älä poista teipin valkoista suojamuovia! Teipin tulee olla maljalla niin, ettei se kosketa maljan kantta

Näyte toimitetaan täytetyn [lähetteen](#) kanssa: Vita Laboratoriot Oy, Laivakatu 5F, 00150 Helsinki

Lisätietoja:

Riina Puttonen
Erikoistutkija, geologi,
FM
040-9221118
riina.puttonen@vita.fi

Timo Varjoniemi
Myyntipäällikkö, ETM
040-9220862
timo.varjoniemi@vita.fi

Vita Laboratoriot Oy

www.vita.fi



Vitalab | J.N.
Luotu 24.4.2019 10:04:00

Sivu 2 / 2